

Aviso de Ciclón Tropical en el Océano Pacífico

No. Aviso: 34

Ciudad de México a 28 de Julio del 2017.

Emisión: 16:15h

Servicio Meteorológico Nacional, fuente oficial del Gobierno de México, emite el siguiente aviso:

Síntesis:TORMENTA TROPICAL "HILARY"

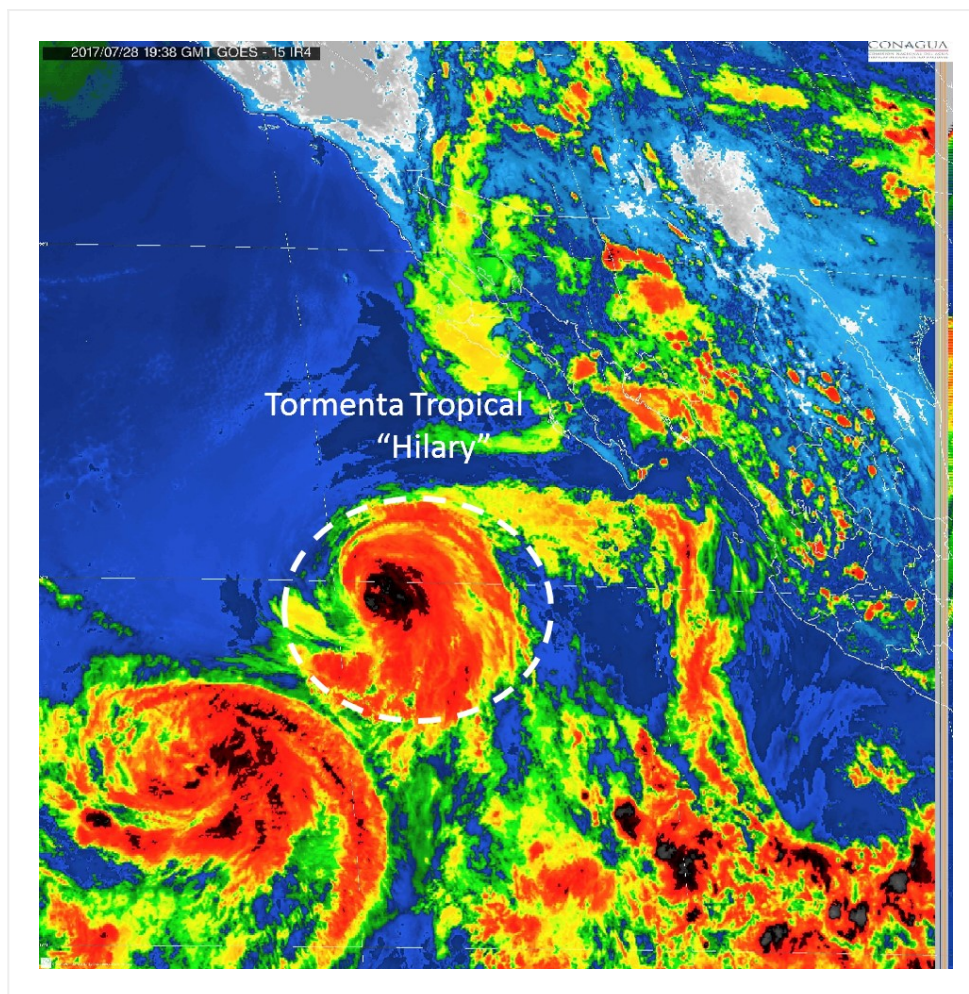


Imagen de satélite

Situación Actual:

La tormenta tropical "Hilary", continua con su desplazamiento hacia el noroeste, lejos de costas nacionales.

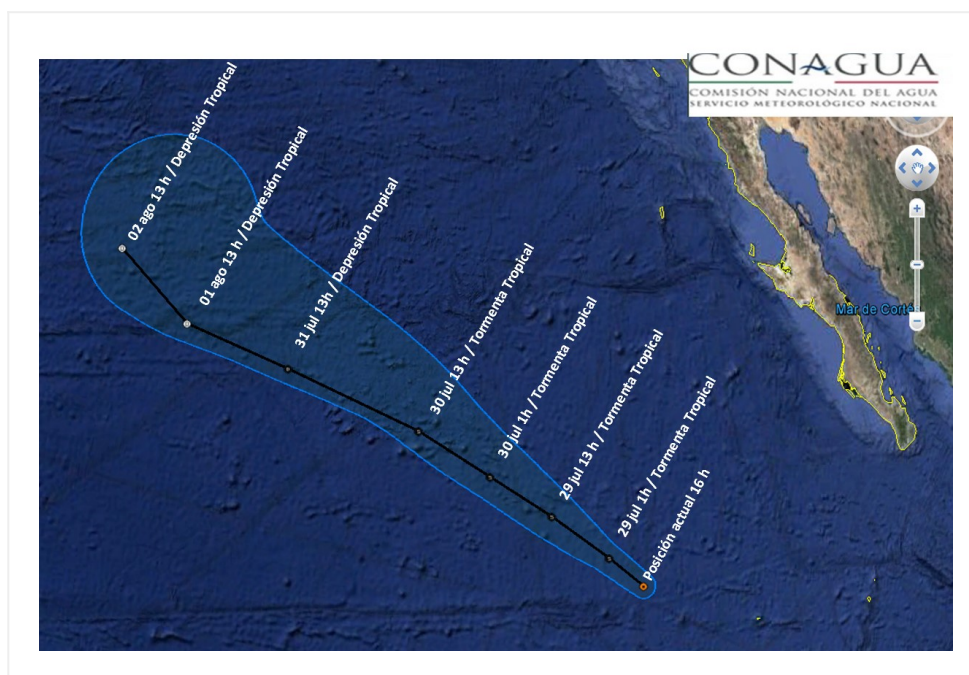
Condiciones Actuales	
Hora local (hora gmt)	16:00 (21:00 GMT)
Ubicación del centro del ciclón	Latitud Norte: 19.7° Longitud Oeste: 119.2°
Distancia al lugar más cercano	1025 km al oeste-suroeste de Cabo San Lucas, BCS. 910 km al suroeste de Cabo San Lázaro, BCS.
Desplazamiento actual:	noroeste (305°) a 15 km/h
Vientos máximos [km/h]:	Sostenidos: 100 km/h Rachas: 120 km/h
Presión mínima central [hpa]:	996 hPa
Comentarios adicionales	Oleaje de hasta 1.5 m de altura sobre la costa occidental de Baja California Sur.
Recomendaciones	Extremar precauciones a la población en general en las zonas de los estados mencionados por lluvias, viento y oleaje (incluyendo la navegación marítima) y atender las recomendaciones emitidas por las autoridades del Sistema Nacional de Protección Civil, en cada entidad.

Extensión en cuadrantes de radios de vientos y oleaje

Radio de vientos de 95 km/h	95 km NE	75 km SE	35 km SO	55 km NO
Radio de vientos de 63 km/h	165 km NE	150 km SE	110 km SO	150 km NO
Oleaje 4 m	220 km NE	195 km SE	195 km SO	220 km NO

PRONÓSTICO VALIDO AL DÍA/HORA LOCAL TIEMPO CENTRO	LATITUD NORTE	LONG. OESTE	VIENTOS [Km/h]	CATEGORÍA	UBICACIÓN (en km)
29/01h	20.4	120.4	95/110	Tormenta Tropical	965 km al oeste-suroeste de Cabo San Lázaro, BCS.
29/13h	21.5	122.2	85/100	Tormenta Tropical	1,010 km al suroeste de Punta Eugenia, BCS.
30/01h	22.7	124.2	75/95	Tormenta Tropical	1,085 km al oeste-suroeste de Punta Eugenia, BCS.
30/13h	24.1	126.5	65/85	Tormenta Tropical	1,215 km al oeste-suroeste de Punta Eugenia, BCS.
31/13h	25.5	130.2	45/65	Depresión Tropical	1,495 km al oeste-suroeste de Cabo San Quintín, BC.

PRONÓSTICO VALIDO AL DÍA/HORA LOCAL TIEMPO CENTRO	LATITUD NORTE	LONG. OESTE	VIENTOS [Km/h]	CATEGORÍA	UBICACIÓN (en km)
01/13h	26.4	132.5	35/55	Depresión Tropical	1,655 km al oeste-suroeste de Ensenada, BC.
02/13h	27.5	134.0	35/55	Depresión Tropical	1,745 km al oeste-suroeste de Ensenada, BC.



Trayectoria pronóstico de la Tormenta Tropical "Hilary"

Aviso No.	Fecha / Hora local CDT	Lat. Norte	Long. Oeste	Distancia más cercana (km)	Viento mín. / rachas	Categoría	Avance
1	21 jul / 10:00	9.0	93.5	A 815 km al sur-sureste de Puerto Ángel, Oax., y a 1120 km al sureste de Acapulco, Gro.	55/75	Depresión Tropical	Oeste (280°) a 22 km/h
2	21 jul / 16:00	9.0	94.7	770 km al sur-sureste de Puerto Ángel, Oax.	55/75	Depresión Tropical	Oeste (280°) a 22 km/h
3	21 jul / 22:00	9.4	95.7	705 km al sur de Puerto Ángel, Oax. 950 km al sur-sureste de Acapulco, Gro.	55/75	Depresión Tropical	Oeste (280°) a 22 km/h
04	22 jul / 4:00	9.6	96.6	680 km al sur de Puerto Ángel, Oax.	55/75	Depresión Tropical	Oeste-noroeste (285°) a 20 km/h

05	22 jul / 10:00	10.0	98.2	A 660 km al sur-suroeste de Puerto Ángel, Oax., y a 790 km al sur-sureste de Acapulco, Gro.	55/75	Depresión Tropical	Al oeste-noroeste (290°) a 19 km/h
6	22 jul / 16:00	10.5	99.3	A 715 km al sur de las costas de Acapulco, Gro., y a 1,085 km al sur-sureste de Manzanillo, Col.	55/75	Depresión Tropical	Oeste-noroeste (290°) a 20 km/h
7	22 jul / 22:00	11.5	100.2	600 km al sur de Acapulco, Gro. 940 km al sur-sureste de Manzanillo, Col.	65/85	Tormenta Tropical	Oeste-noroeste (300°) a 22 km/h
8	23 jul / 04:00	12.5	101.6	520 km al sur-suroeste de Acapulco, Gro. 780 km al sur-sureste de Manzanillo, Col.	65/85	Tormenta Tropical	Oeste-noroeste (300°) a 24 km/h
9	23 jul / 10:00	12.7	102.3	A 525 km al sur-suroeste de Acapulco, Gro., y a 730 km al sur-sureste de Manzanillo, Col.	75/95	Tormenta Tropical	Al oeste-noroeste (290°) a 17 km/h
10	23 jul / 16:00	13.2	102.9	660 km al sur-suroeste de Manzanillo, Col., y a 515 al sur-suroeste de Zihuatanejo, Gro.	95/110	Tormenta Tropical	Oeste-noroeste (295°) a 15 km/h
11	23 jul / 22:00	13.6	103.5	605 km al sur de Manzanillo, Col., y a 790 al sur-sureste de Cabo Corrientes, Jal.	110/140	Tormenta Tropical	Oeste-noroeste (300°) a 15 km/h
12	24 jul / 4:00	14.0	103.8	470 km al sur-suroeste de Lázaro Cárdenas, Mich. y 560 km al sur de Manzanillo, Col.	120/150	Huracán categoría I	Oeste-noroeste (300°) a 13 km/h
13	24 jul / 10:00	14.1	104.2	A 475 km al sur de Punta San Telmo, Mich., y a 545 km al sur de Manzanillo, Col.	130/155	Huracán categoría I	Oeste-noroeste (295°) a 13 km/h
14	24 jul / 13:00	14.3	104.6	A 460 km al sur-suroeste de Punta San Telmo, Mich., y a 525 km al sur de Manzanillo, Col.	130/155	Huracán categoría I	Oeste-noroeste (295°) a 13 km/h
15	24 jul / 16:00	14.5	104.9	451 km al sur-suroeste de Punta San Telmo, Mich., y a 505 km al sur de Manzanillo, Col.	140/165	Huracán categoría I	Oeste-noroeste (300°) a 13 km/h

16	24 jul / 19:00	14.5	104.9	455 km al sur-suroeste de Punta San Telmo, Mich., y a 505 km al sur de Manzanillo, Col.	140/165	Huracán categoría I	Oeste-noroeste (300°) a 13 km/h
17	24 jul / 22:00	15.0	105.7	470 km al sur-suroeste de Manzanillo, Col., y a 980 km al sur-sureste Cabo San Lucas, BCS.	155/195	Huracán categoría II	Oeste-noroeste (300°) a 15 km/h
18	25 jul / 01:00	15.1	106.1	475 km al sur-suroeste de Manzanillo, Col. 950 km al sur-sureste de Cabo San Lucas, B.C.S.	155/195	Huracán categoría II	Oeste-noroeste (300°) a 15 km/h
19	25 jul / 04:00	15.3	106.7	480 km al suroeste de Punta San Telmo, Mich. 575 km al sur de Cabo Corrientes, Jal. 910 km al sur-sureste de Cabo San Lucas, B.C.S.	165/205	Huracán categoría II	Oeste-noroeste (290°) a 17 km/h
20	25 jul / 07:00	15.4	107.2	505 km al sur-suroeste de Manzanillo, Col. 575 km al sur de Cabo Corrientes, Jal. 870 km al sur-sureste de Cabo San Lucas, B.C.S.	165/205	Huracán categoría II	Oeste-noroeste (290°) a 17 km/h
21	25 jul / 10:00	15.3	107.8	A 510 km al sureste de Isla Socorro, Col., y a 875 km al sur-sureste de Cabo San Lucas, B.C.S.	165/205	Huracán categoría II	Oeste-noroeste (285°) a 19 km/h
22	25 jul / 16:00	15.5	108.8	A 430 km al sur-sureste de Isla Socorro, Col., y a 830 km al sur de Cabo San Lucas, B.C.S	165/205	Huracán categoría II	Oeste-noroeste (285°) a 19 km/h
23	25 jul / 22:00	16.0	109.8	A 330 km al sur-sureste de Isla Socorro, Col., y a 765 km al sur de Cabo San Lucas, B.C.S.	165/205	Huracán categoría II	Oeste-noroeste (285°) a 19 km/h
24	26 jul / 04:00	16.3	111.0	275 km al sur de Isla Socorro, Col. 740 km al sur de Cabo San Lucas, BCS.	165/205	Huracán categoría II	Oeste-noroeste (285°) a 19 km/h
25	26 jul / 10:00	16.4	112.3	A 300 km al sur-suroeste de Isla Socorro, Col., y a 765 km al sur-suroeste de Cabo San Lucas, B.C.S.,	165/205	Huracán categoría II	Al oeste (280°) a 20 km/h

26	26 jul / 16:00	16.7	113.2	A 335 km al suroeste de Isla Socorro, Col., y a 770 km al sur-suroeste de Cabo San Lucas, B.C.S.	165/205	Huracán categoría II	Oeste (280°) a 20 km/h
27	26 jul / 22:00	17.1	114.2	A 395 km al oeste-suroeste de Isla Socorro, Col., y a 785 km al suroeste de Cabo San Lucas, B.C.S.	155/195	Huracán categoría II	Oeste-noroeste (285°) a 19 km/h
28	27 jul / 04:00	17.3	115.1	470 km al oeste-suroeste de Isla Socorro, Col. 825 km al suroeste de Cabo San Lucas, BCS.	140/165	Huracán categoría I	Oeste-noroeste (290°) a 19 km/h
29	27 jul / 10:00	17.6	116.0	A 865 km al suroeste de Cabo San Lucas, B.C.S.	130/155	Huracán categoría I	Hacia el oeste-noroeste (290°) a 17 km/h
30	27 jul / 16:00	17.9	116.6	890 km al suroeste de Cabo San Lázaro, BCS. 895 km al suroeste de Santa Fe, BCS.	120/150	Huracán categoría I	oeste-noroeste (290°) a 15 km/h
31	27 jul / 22:00	18.3	117.3	675 km al oeste de Isla Socorro, Col., y a 925 km al oeste-suroeste de Cabo San Lucas, B.C.S.	110/140	Tormenta Tropical	Oeste-noroeste (295°) a 13 km/h
32	28 jul / 4:00	18.7	117.9	890 km al suroeste de Cabo San Lazaro, BCS.	110/140	Tormenta Tropical	Oeste-noroeste (300°) a 13 km/h
33	28 jul / 10:00	19.2	118.4	A 970 km al oeste-suroeste de Cabo San Lucas, B.C.S.	100/120	Tormenta Tropical	Hacia el noroeste (305°) a 13 km/h
34	28 jul / 16:00	19.7	119.2	1025 km al oeste-suroeste de Cabo San Lucas, BCS. 910 km al suroeste de Cabo San Lázaro, BCS.	100/120	Tormenta Tropical	noroeste (305°) a 15 km/h

EL SIGUIENTE AVISO SE EMITIRÁ A LAS 22:15HRS TIEMPO DEL CENTRO O ANTES SI OCURREN CAMBIOS SIGNIFICATIVOS

Pronosticador: Marissa S. Núñez

